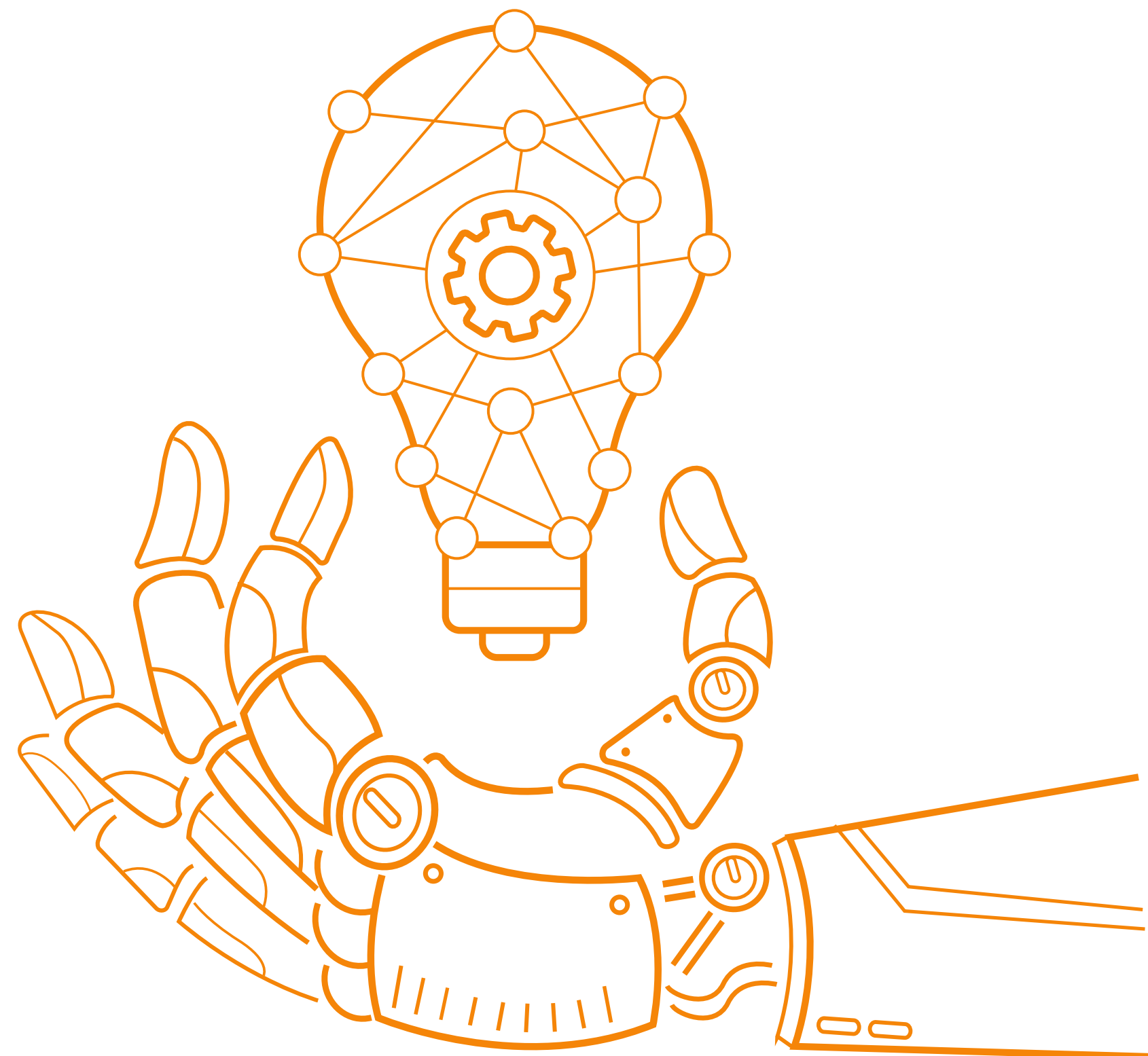
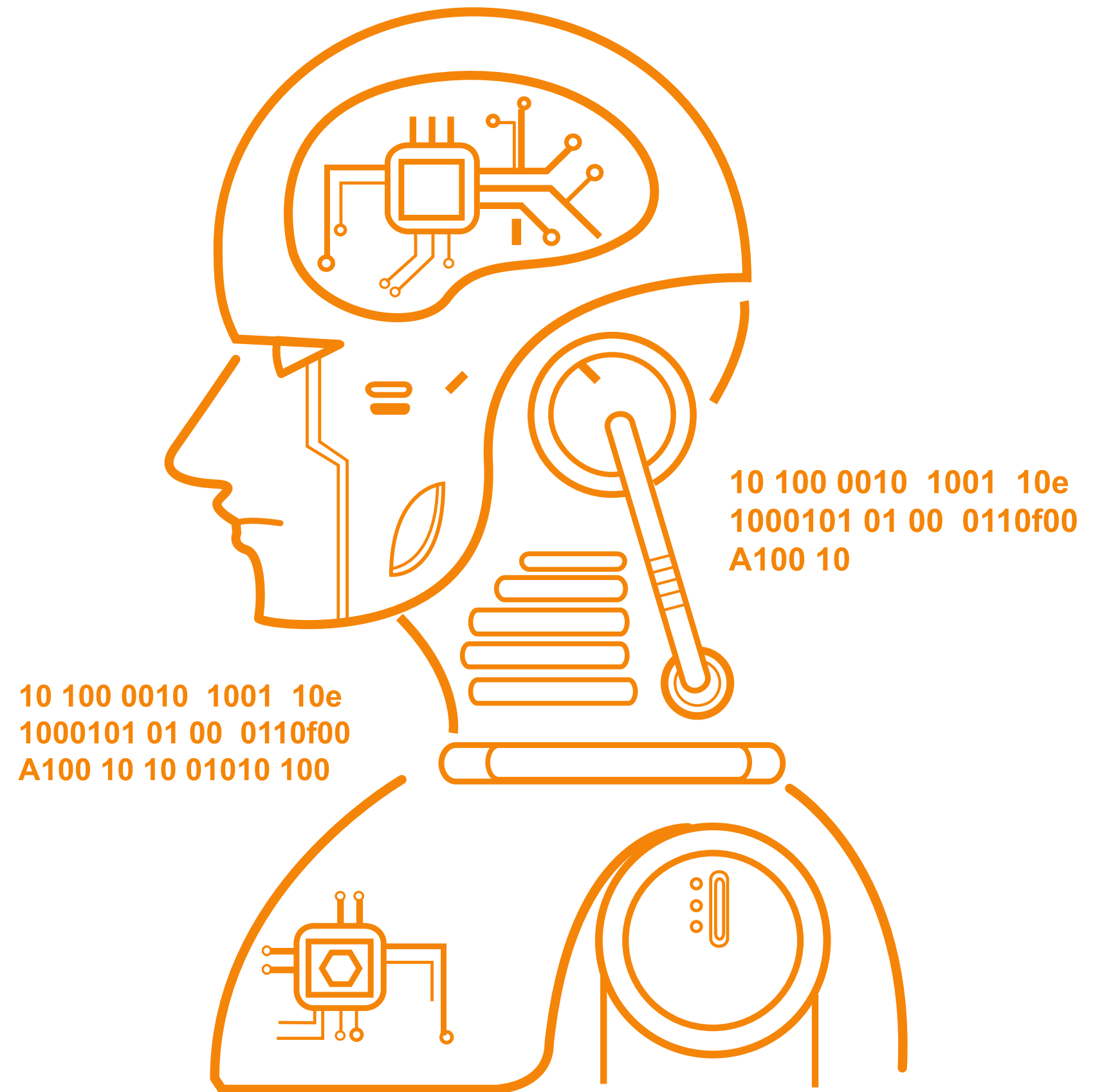




# ИСКУССТВЕННЫЙ ИНТЕЛЛЕКТ В СФЕРЕ ИНТЕЛЛЕКТУАЛЬНОЙ СОБСТВЕННОСТИ



# ЧТО ТАКОЕ ИСКУССТВЕННЫЙ ИНТЕЛЛЕКТ



# Понятие «искусственный интеллект»

На сегодняшний день существуют  
разнообразные определения понятия  
«искусственный интеллект»

1

ИИ — компьютерная программа, созданная человеком и способная (в силу заложенных в неё командой архитектуры) создавать новую информацию или выраженные объективно результаты своей деятельности.

2

Система ИИ — это компьютерная система, представляющая собой совокупность алгоритмов, программ для ЭВМ, баз данных и аппаратного обеспечения, работающих на основе технологий искусственного интеллекта.

3

ИИ — способность программ и устройств интерпретировать данные, обучаться на них и использовать полученные знания для достижения целей, в том числе самостоятельно.

# Искусственный интеллект. Машинное обучение. Нейронные сети.

ИИ

ИИ — искусственная (компьютерная) система, способная имитировать интеллект человека, то есть его способности получать, обрабатывать, хранить информацию и знания и выполнять над таковыми различные действия, совокупно называемые мышлением.

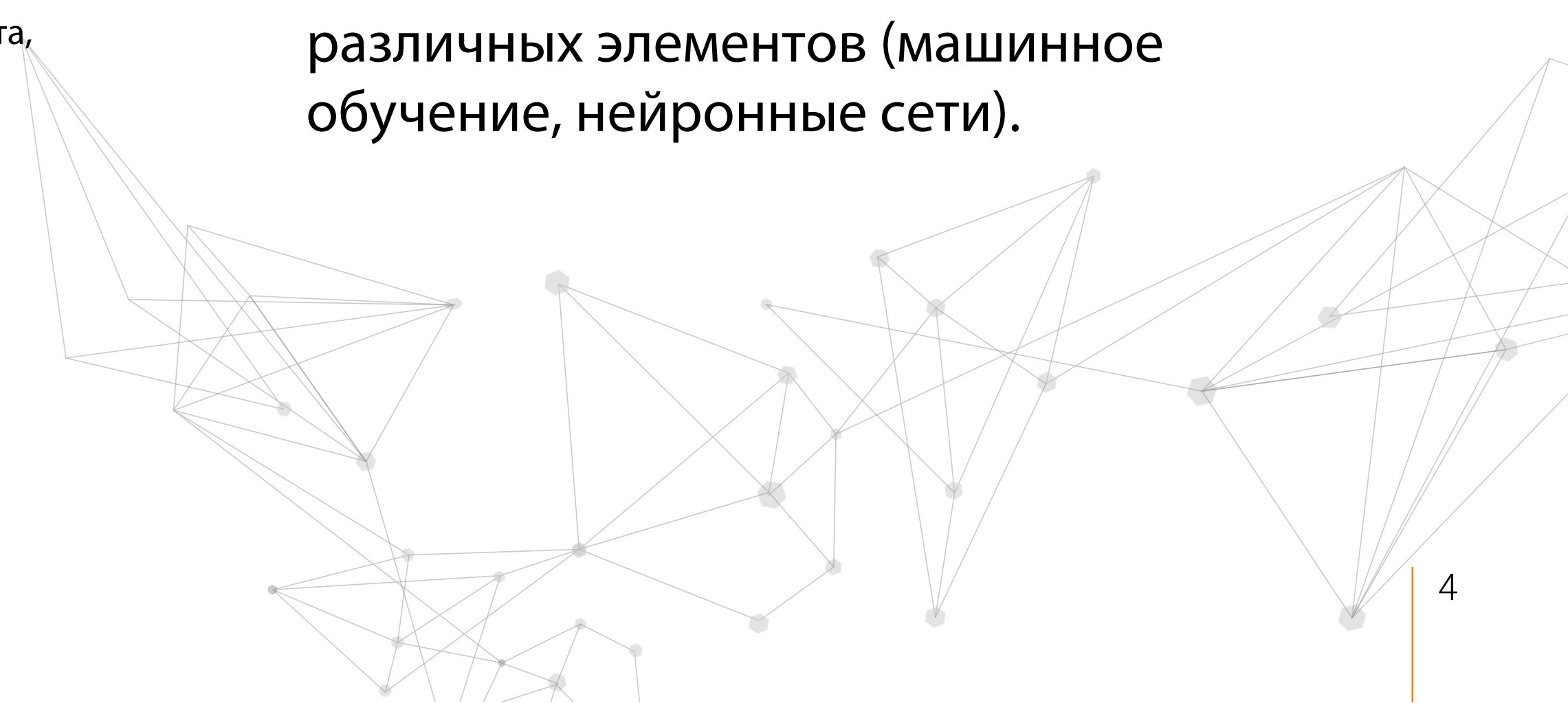
МО

МО — способ программирования, при котором машина сама формирует алгоритм на основании модели, заданной ей человеком и загруженных в нее данных.

НС

НС — одно из направлений искусственного интеллекта, цель которого — смоделировать аналитические механизмы, осуществляемые человеческим мозгом.

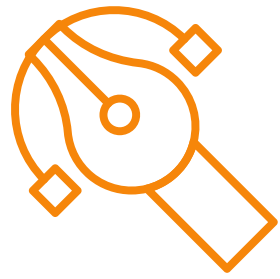
Нейронные сети представляют собой форму машинного обучения, а машинное обучение является формой искусственного интеллекта. То есть искусственный интеллект является своего рода «громким» понятием, состоящим из различных элементов (машинное обучение, нейронные сети).



ПРАВОВОЙ РЕЖИМ  
РИД, СОЗДАНЫХ  
С ИСПОЛЬЗОВАНИЕМ ИИ



# ИИ -> РИД



ИИ используется при создании музыкальных, литературных произведений

- Портрет «новый Рембрандт»
- Робот пишет статьи в журнале Esquire (Сингапур)
- ИИ завершил незаконченную композицию, спустя 115 лет после смерти автора



ИИ используется при создании изобретений, а также выдает варианты новых формул изобретений

- Нейросеть-изобретательница DABUS
- ИИ производит определенные манипуляции с текстами формул изобретений, выдавая новые варианты (Слоет. Франция)



Кто автор?  
Можно ли признать систему ИИ субъектом права?



# Режимы правового регулирования прав интеллектуальной собственности с использованием ИИ

## 1. Машиноцентрический концепт

Главный смысл данного концепта заключается в том, чтобы признавать полноценным автором произведения непосредственно саму систему искусственного интеллекта.

## 2. Антропоцентрический концепт

Основной смысл данного концепта заключается в том, чтобы признавать автором произведений, созданных искусственным интеллектом, связанных с ним людей, а именно программистов, производителей такого ИИ или непосредственно его пользователей.

## 3. Концепт служебного произведения

При таком подходе система искусственного интеллекта выступает как наёмный работник, создающий служебное произведение. Отношения работник-работодатель в рамках концепции служебных произведений вполне применимы к системе искусственного интеллекта и ее разработчикам (или пользователям).

## 4. Концепт гибридного авторства

Концепция гибридного (совместного) авторства произведений, создаваемых системой ИИ или при ее фактически и юридически существенном участии, имеет несколько вариаций, включая совместное авторство разработчика системы ИИ и его пользователя

## 5. Концепт «исчезающего» нулевого авторства

Основной смысл данного концепта заключается в том, чтобы предположить возможность отсутствия авторов на созданное системой ИИ произведение.

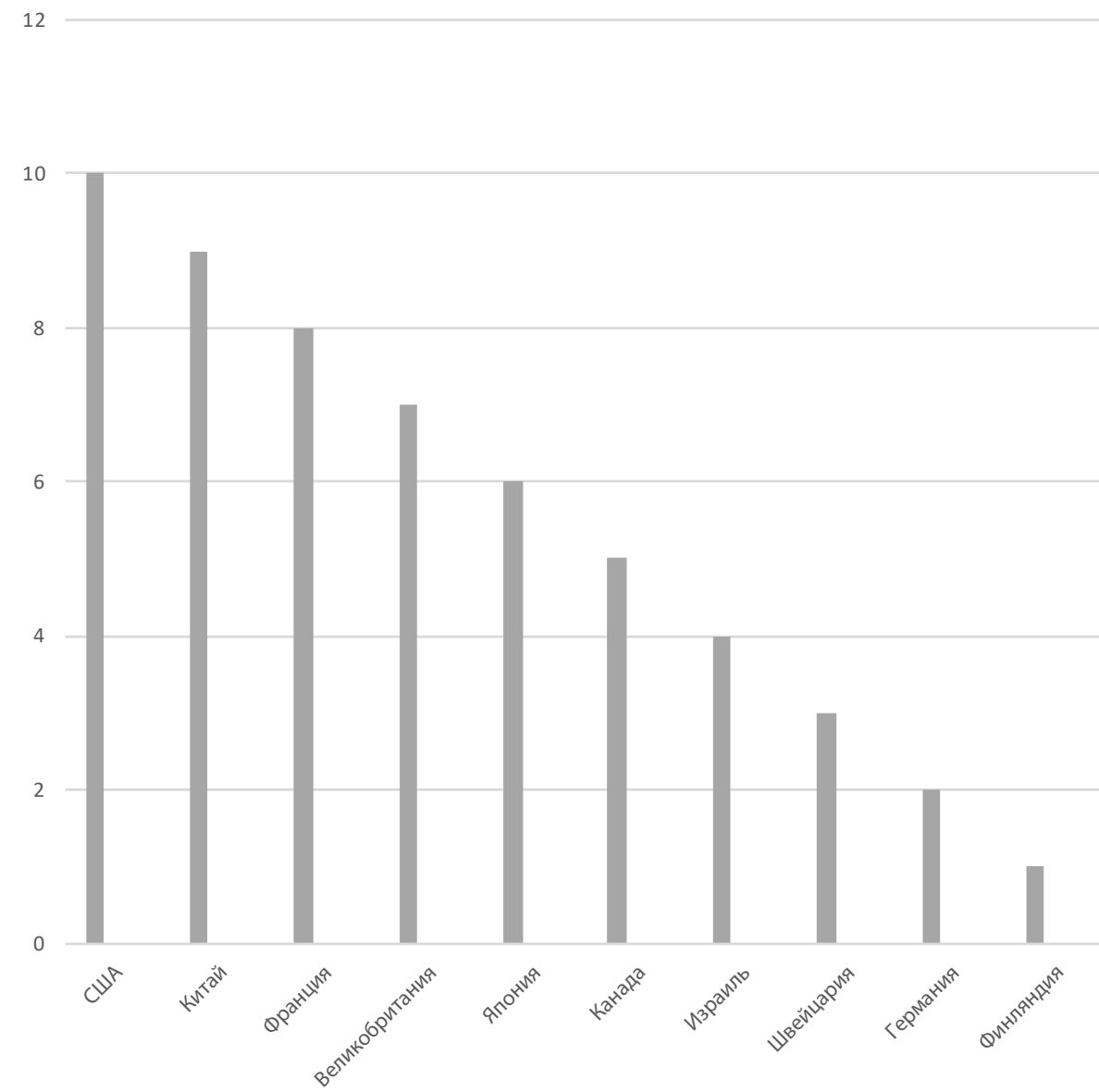


# Статистика стран, лидирующих в исследованиях искусственного интеллекта

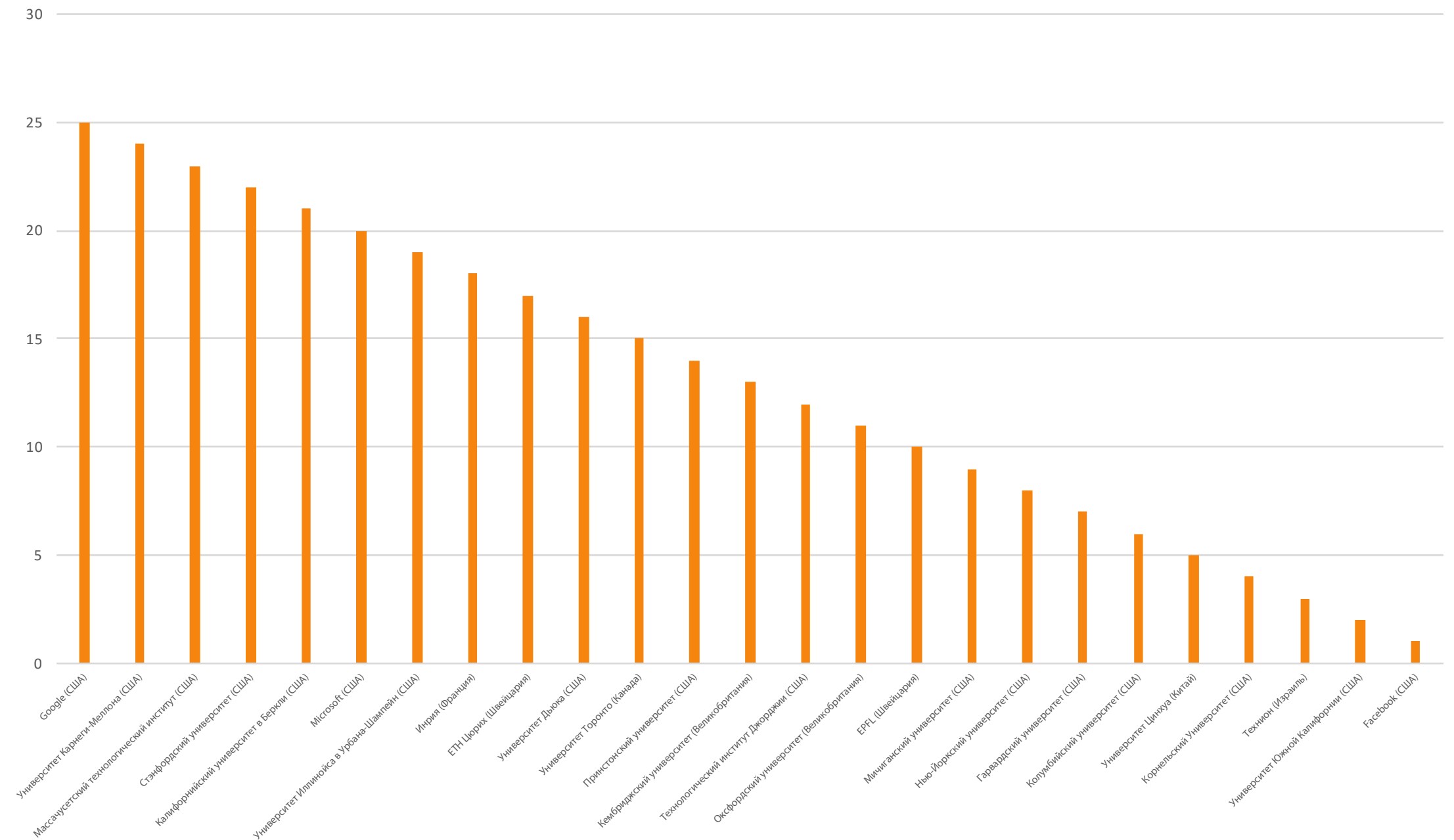
## Концепт служебного произведения

При таком подходе система искусственного интеллекта выступает как наёмный работник, создающий служебное произведение. Отношения работник-работодатель в рамках концепции служебных произведений вполне применимы к системе искусственного интеллекта и ее разработчикам (или пользователям).

Страны, лидирующие в исследовании ИИ

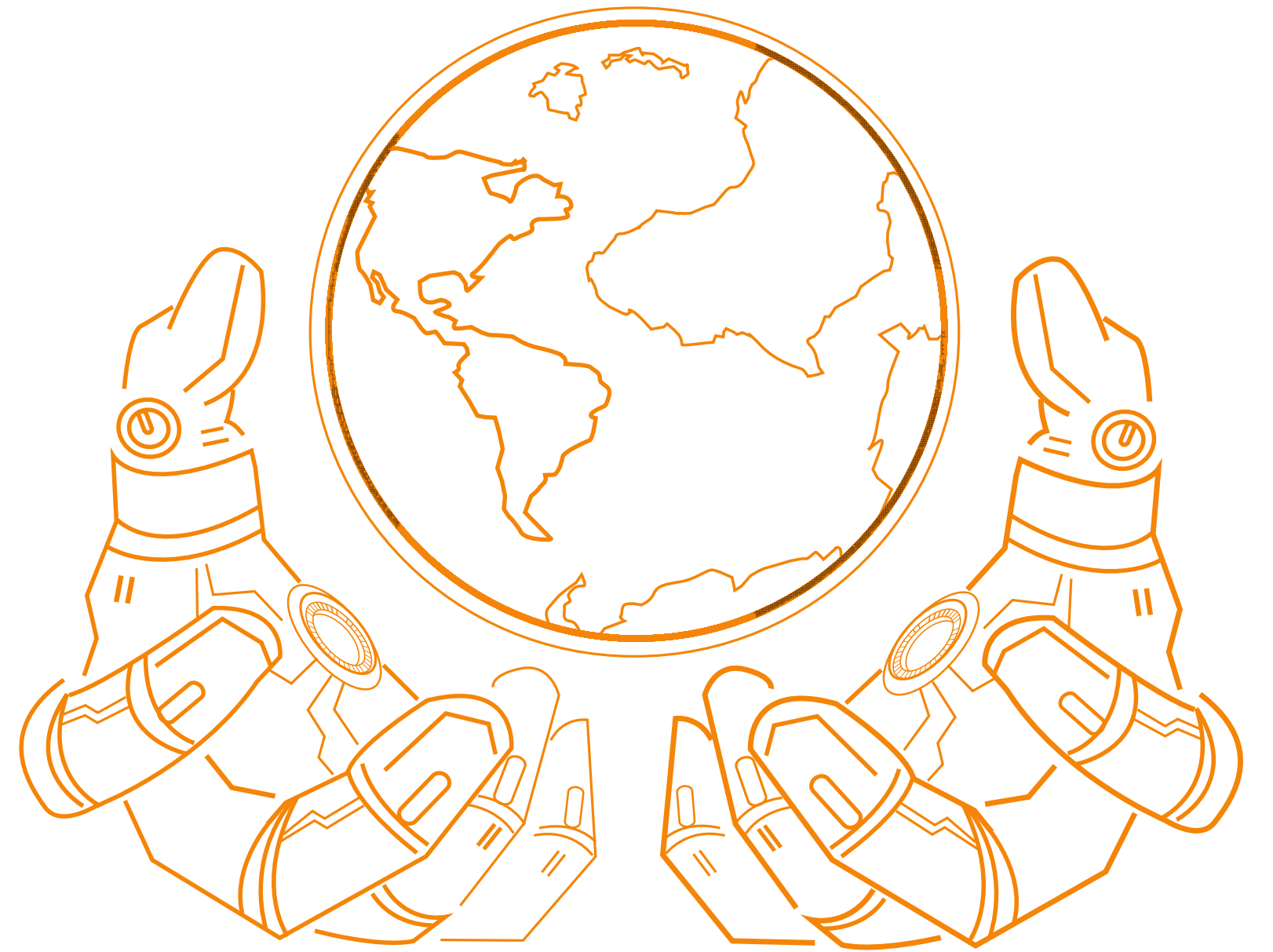


Ведущие организации в области ИИ

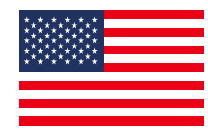




**СЕРВИСЫ И ПЛАТФОРМЫ  
В СФЕРЕ ИНТЕЛЛЕКТУАЛЬНОЙ  
СОБСТВЕННОСТИ НА ОСНОВЕ ИИ**



# Сервисы в сфере интеллектуальной собственности на основе ИИ (область патентного права)



**США**

AllPriorArt

Xlpat

Turbopatent

Ambercite AI

RESOLUTE.AI



**Великобритания**

Specifio

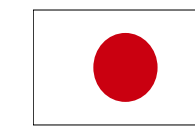
CHIPHER

DABUS



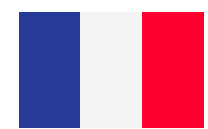
**Германия**

Octimine



**Япония**

Patentfield



**Франция**

Cloem



**Гонконг**

Patentcloud

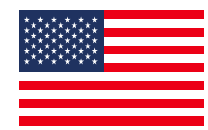


**Финляндия**

TEQMINE



# Сервисы в сфере интеллектуальной собственности на основе ИИ (область средств индивидуализации)



**США**

TrademarkNow



**Австралия**

TrademarkVision



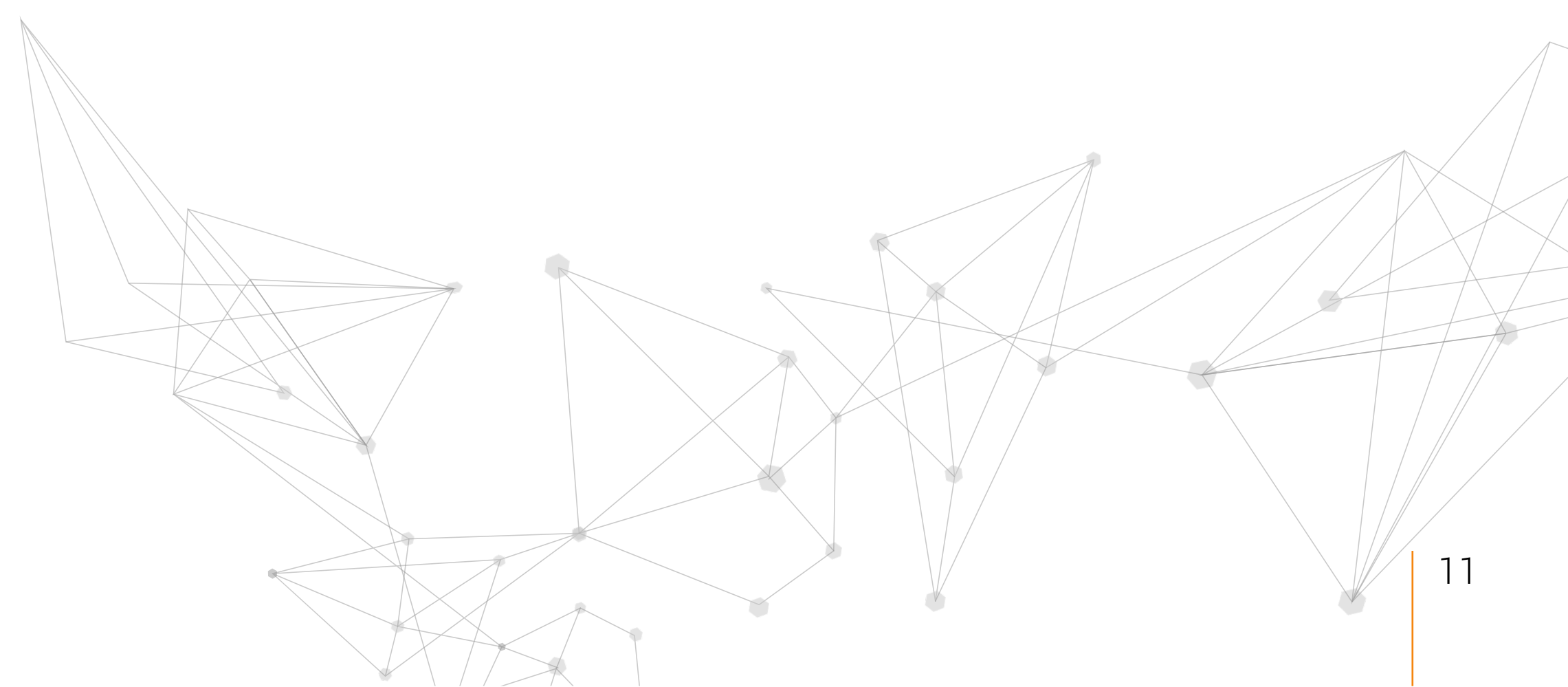
**Финляндия**

TEQMINE

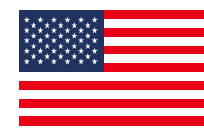


**Израиль**

TradeMarker



# Сервисы в сфере интеллектуальной собственности на основе ИИ (область авторского права)



## **США**

Google AutoDraw  
Amper  
Brain.fm  
Humtap  
Musico  
Cyborg Writer  
Trash



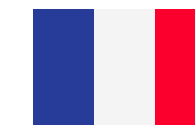
## **Великобритания**

Jukedeck  
Scape



## **Германия**

Endel  
Melodrive  
Cyanite



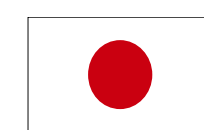
## **Франция**

Aiva  
Muzeek



## **Швейцария**

Deercode  
Nsynthsuper



## **Япония**

Flow-machines



## **Финляндия**

Boomy



## **РФ**

Яндекс Автопоэт  
Mubert



## **Австралия**

Popgun



## **Израиль**

YoyTunes



## **Сингапур**

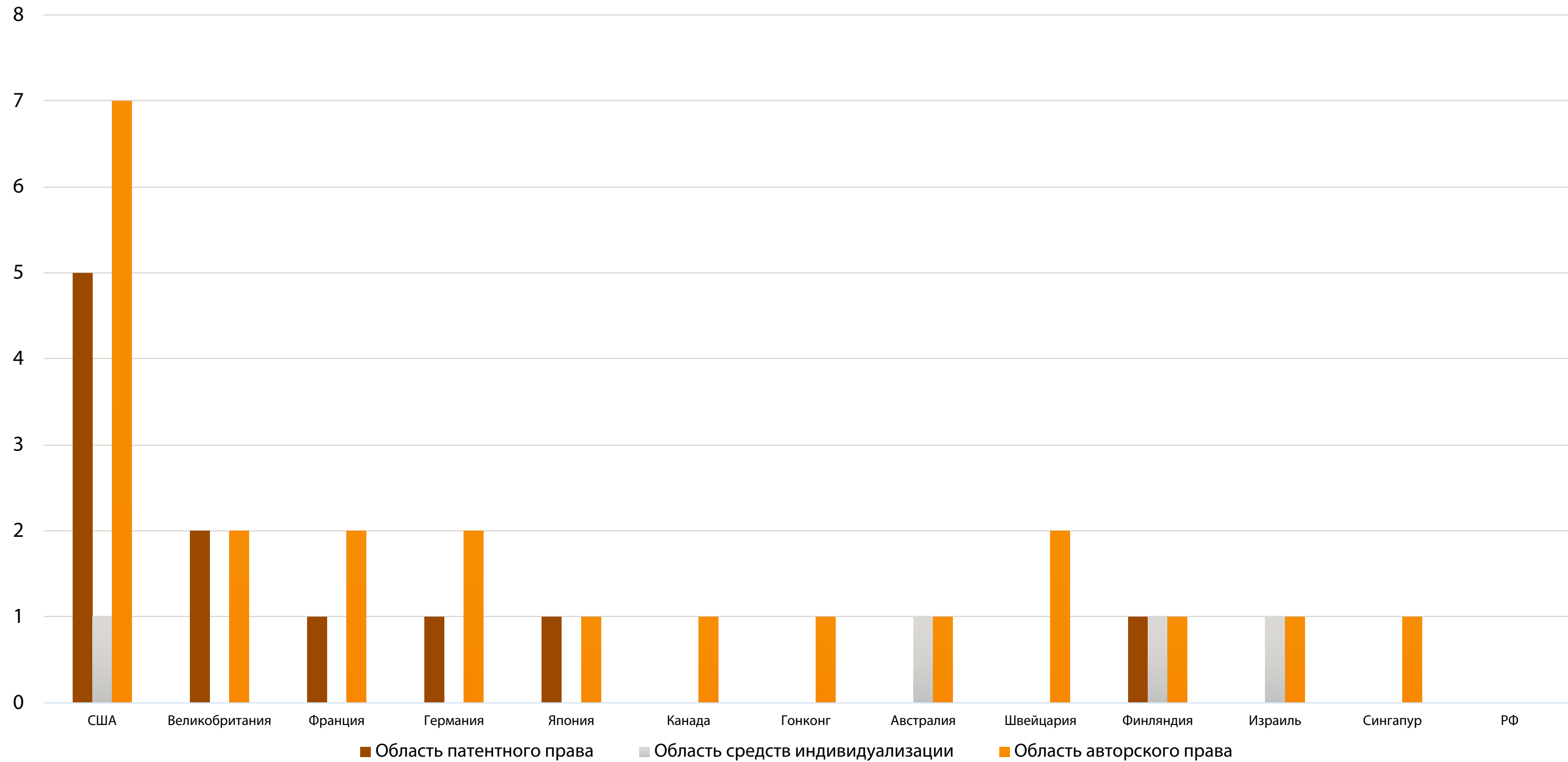
Musiio



## **Канада**

LANDR

# Диаграмма сервисов



# Сервисы на основе ИИ в сфере интеллектуальной собственности

1. Исходя из вышеизложенных данных в настоящее время наиболее ярко проявляется создание сервисов на основе ИИ в области авторского права.
2. Все сервисы функционируют на основе искусственного интеллекта. В основном применяя самый популярный на сегодняшний день метод машинного обучения, глубокого обучения, используя нейронные сети.
3. Процесс использования и внедрения алгоритмов искусственного интеллекта в создание сервисов в сфере интеллектуальной собственности заметно набирает обороты. Данные сервисы значительно упрощают различные функции начиная от помощи в составлении патентных заявок и ускоренного патентного поиска заканчивая созданием музыкальных композиций.



# ИСТОЧНИКИ

1. Морхат П.М. «Правосубъектность искусственного интеллекта в сфере права интеллектуальной собственности: гражданско-правовые проблемы». Диссертация.
2. Сесицкий Е.П. «Проблемы правовой охраны результатов, создаваемых системами искусственного интеллекта.» Диссертация.
3. Кай-Фу Ли. «Сверхдержавы ИИ».



Спасибо за внимание!

+7 495 710-99-48 / +7 925 346-03-83 / [ela@ipchain.ru](mailto:ela@ipchain.ru) / [www.ipchain.ru](http://www.ipchain.ru)  
143026, г. Москва, территория Инновационного центра «Сколково», ул. Нобеля, д. 5

